

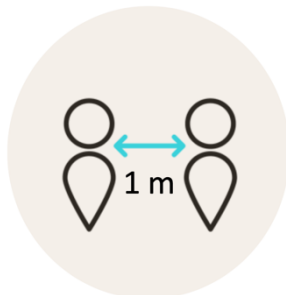
## PROTOCOLE DE RÉOUVERTURE CONSIGNES D'HYGIÈNE DANS L'ENCEINTE DU CHÂTEAU



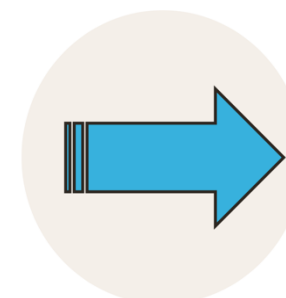
Le port du masque est **obligatoire** à l'intérieur du château.



Du **gel hydroalcoolique** est mis à disposition à l'entrée du site et dans divers points du château. Merci d'en faire usage pour vous désinfecter les mains. **Il est obligatoire d'en mettre sur ses mains avant d'entrer dans la boutique.**



Les visiteurs sont priés de respecter une distanciation sociale d'un **mètre minimum**, ainsi qu'avec le personnel d'accueil et les bénévoles.



Les visiteurs sont priés de **respecter le sens de visite** du château. L'entrée s'effectue côté parking et la sortie côté église (par la boutique).



Les groupes de plus de **dix personnes** ne sont pas autorisés.